



# Ljungbergsrapporten 2025



## Ljungbergsåret 2025

Under 2025 lanserade regeringen en STEM-strategi för Sverige (**S**cience, **T**echnology, **E**ngineering and **M**athematics), med fokus på att stärka Sveriges kompetensförsörjning inom naturvetenskap och teknik. Några av strategins viktigaste fokusområden utgörs av att stärka kvaliteten i undervisningen från förskola till gymnasium med målet att fler ska nå högre kunskapsnivåer och att öka intresset och söktrycket till Na- och Te-inriktningarna på gymnasiet och till högre STEM-utbildningar. Fler elever behöver bli intresserade och behöriga att läsa STEM-ämnena och samverka med arbetsliv, näringsliv och högre utbildning behöver stärkas för att utbildningar och arbetsliv bättre ska hänga ihop. Målet är att minst 15 procent av eleverna i grundskolan ska vara högpresterande i matematik i PISA 2033 och att andelen elever som studerar på gymnasiets Na- och Te-program ska uppgå till 25 procent år 2035.

Detta är ju precis vad Ljungbergsfonden dagligen jobbar för!

Under de senaste tio åren har vi beviljat 325,6 MKR för att utveckla kvalitet och relevans i undervisning och undervisningsmaterial inom STEM-ämnena, både nationellt och i våra huvudregioner. Då vi ser att låga matematiska kunskaper utgör ett hinder för fortsatta studier inom STEM har vi även de senaste åren haft särskilda satsningar på matematikprojekt. Då varje investerad krona i medeltal under perioden genererar ytterligare 2,26 kr i medfinansiering betyder det att totaleffekten av våra beviljade satsningar motsvarar drygt 1061 Mkr! Det genererar en fantastisk utvecklingskraft för STEM!

Tack till alla som vi haft möjlighet att samskapa med under 2025.  
Vi är glada och stolta över att Ljungbergsfondens investeringar gör skillnad!

Drygt  
1 000 Mkr

### Sara Jons

VD, Ljungbergsfonden

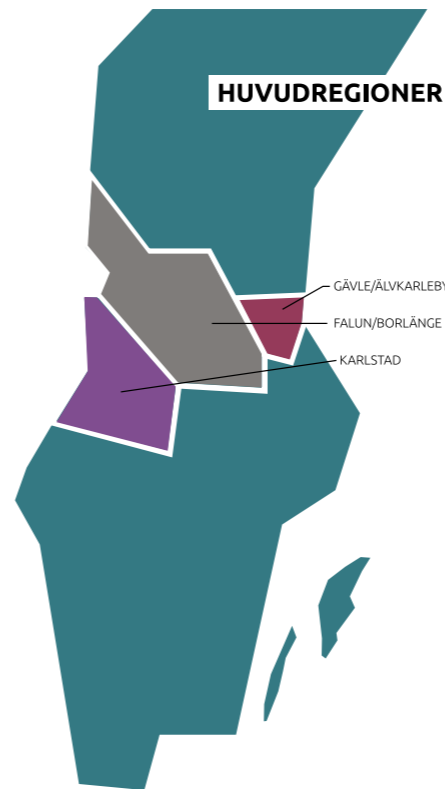
## Syfte

Att skapa möjligheter för barn och ungdomar att utbilda sig och skaffa spetskompetens inom naturvetenskap, teknik och entreprenörskap i syfte att kunna ta ansvar för sin egen utveckling och aktivt kunna delta i samhällsutvecklingen.

## Ljungbergsfonden gör det möjligt

Genom att vara initiativtagare och skapa nätverk för att våra investeringar ska generera höjd utbildningskvalitet och spetskompetens. På följande sidor kan man se våra fokusområden kopplade till resultat.

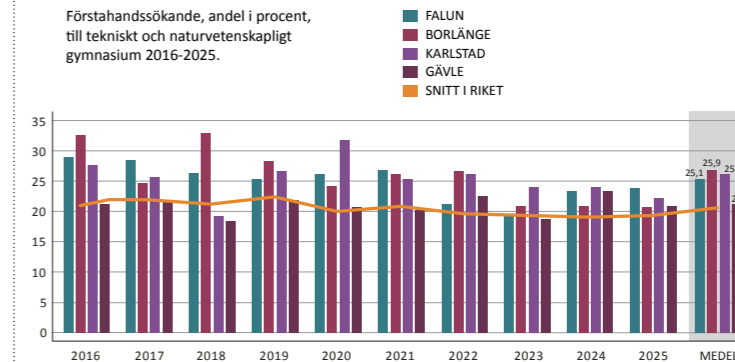
I vår uppföljning av avslutade projekt under 2022-2025 har det bara inom NV/TE-projekt varit drygt 110 000 barn och elever, samt närmare 10 000 lärare och pedagoger involverade.



Detta är våra huvudregioner. Övriga regioner är koncentrerade till skogsindustriella utbildningsenheter och orter där Stora Enso har verksamhet.

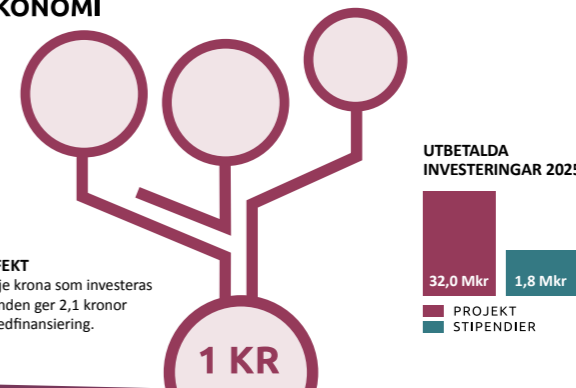
## INTRESSE

Förstahandsökande, andel i procent, till tekniskt och naturvetenskapligt gymnasium 2016-2025.



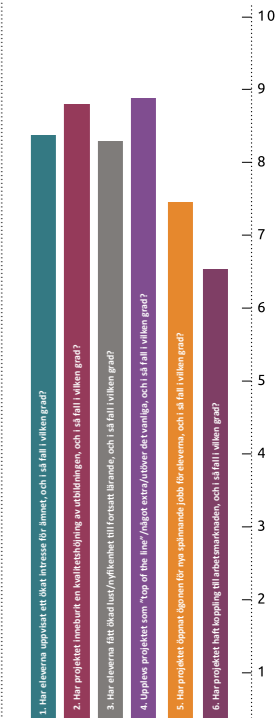
## EKONOMI

**EFFEKT**  
Varje krona som investeras i fonden ger 2,1 kronor i medfinansiering.



## KVALITET

SEX FRÅGOR I ELEVENKÄT



## UPPFÖLJNING

Frågorna i staplarna visar ett medelbetyg.

## Teknikstipendiet – en stor motivationshöjare

Teknikstipendiet delas ut i samverkan mellan Ung Företagsamhet och Ljungbergsfonden. Varje år koras ett vinnande UF-företag som haft teknisk kunskapsfördjupning, kommersiella möjligheter, ökad kundnytta samt innovation i fokus.

År 2025 utsågs MediScribe UF, bestående av Kenny Dos Santos och Simon Suslich från NTI Gymnasiet Johanneberg i Göteborg, som vinnare. Kenny och Simon om stipendiet:

*”Stipendiet har varit avgörande i vår resa från UF-företag till aktiebolag på flera sätt. Dels har det bidragit till att sänka tröskeln för att bygga upp det aktiekapital som krävs och dels har uppmärksamheten gjort det möjligt för oss att nå ut till fler, synas mer och i förlängningen bli uppfattade som ett mer seriöst bolag. Det har stärkt vår trovärdighet i arbetet med att utveckla en verklig lösning för personal med skrivsvårigheter.”*

Tjänsten de tagit fram är en AI-driven applikation som underlättar dokumentation inom vård och omsorg genom att omvandla personalens anteckningar till strukturerad och korrekt journaltext. Målet är att frigöra tid för vårdpersonalen, minska administrativ stress och bidra till en mer hållbar och kvalitetssäkrad äldreomsorg.



Foto: Ljungbergsfonden/Ulf Palm



Foto: Henrik Samuelsson



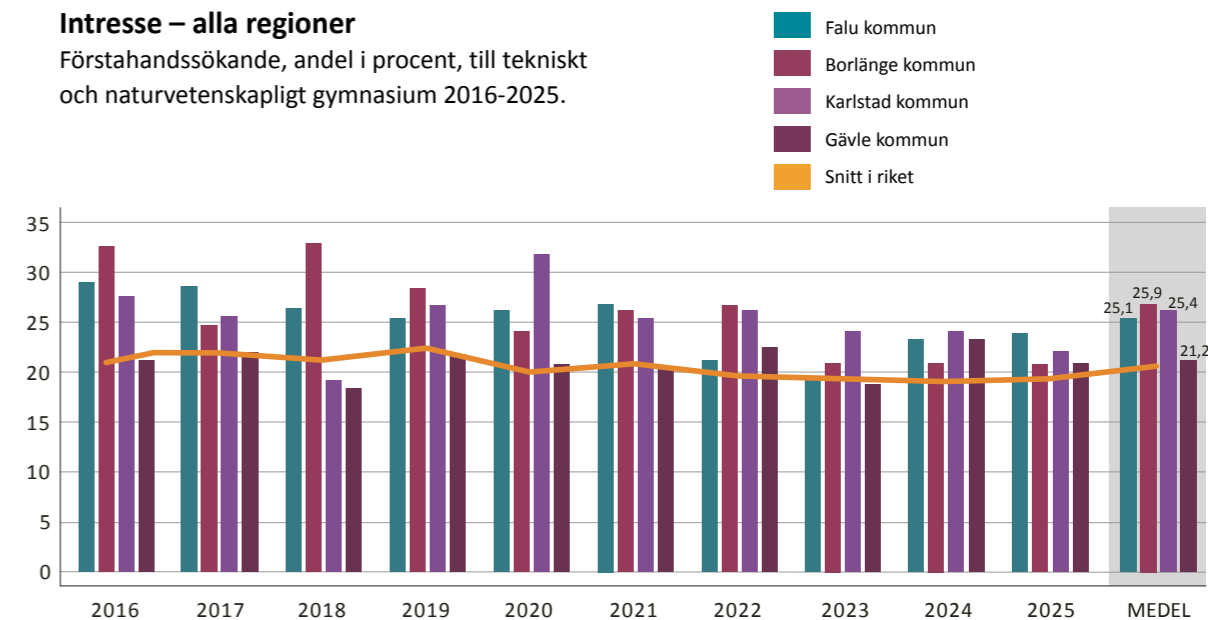
## Fler sökande per plats

Projekten ska generera ökat intresse för, ökad kvalitet på samt fler sökande inom naturvetenskapliga och tekniska utbildningar i Ljungbergsfondens huvudregioner. Fokus är i första hand på områden av särskilt intresse för svensk skogsindustri.

LJUNGBERGSFONDEN GÖR DET MÖJLIGT

## Intresse – alla regioner

Förstahandssökande, andel i procent, till tekniskt och naturvetenskapligt gymnasium 2016-2025.



## Sverigeledande

Att med fokusering på skogsindustriella kompetenscenter, samarbete och nätverksbyggande skapa kunskapssynergier. Regionerna och kompetenscentren utvecklas till omtalade föredömen i Sverige.



Foto: Åsa Bongnell-Häger

Teknikerjakten i Värmland

## Stärkt intresse för STEM och ökad förståelse för AI

Teknikerjakten vid Karlstads universitet fortsätter att vara en central aktör i Värmland för att väcka och stärka intresset för naturvetenskap, teknik och matematik. Genom ett brett utbud av aktiviteter som förenar utbildning, forskning och samverkan har projektet under året nått omkring 3000 elever och 260 lärare vid universitetsbesök. Ytterligare 2800 elever och drygt 80 lärare har deltagit i samarbeten ute på skolor, tillsammans med ett trettiotal partners från kommuner och näringsliv. Verksamheten utgör därmed ett omfattande nätverk av aktörer som utvecklar framtidens STEM utbildning i regionen.

Den snabba utvecklingen inom artificiell intelligens (AI) har skapat både intresse och osäkerhet i skolan. Teknikerjakten har därför under året haft särskilt fokus på att stödja barn, unga och lärare i att förstå AI som tekniskt fenomen och som del av utbildning och samhällsliv.

Hos Teknikerjakten i Karlstad får unga utforska programmering, digital teknik och AI genom lekfulla aktiviteter på det digitala kollot, där även frågor om tillförlitlighet, ansvar och etik behandlas. Äldre elever och lärare möter AI i bredare sammanhang genom tematiska arbeten och fortbildning som fokuserar på teknikens möjligheter, informationskritik och professionella frågor.

Genom att förena användning, förståelse och kritisk reflektion bidrar Teknikerjakten till att utveckla lärmiljöer som rustar både elever och lärare för en utbildning i förändring. Projektet fungerar därmed som en regional bildningsarena där relationen mellan människa, teknik och kunskap står i centrum.

Susanne Walan, projektledare Teknikerjakten Karlstad



Foto: Åsa Bongnell-Höjer

## Ljungbergsfondens kärnvärden

### Att verka för kvalitet

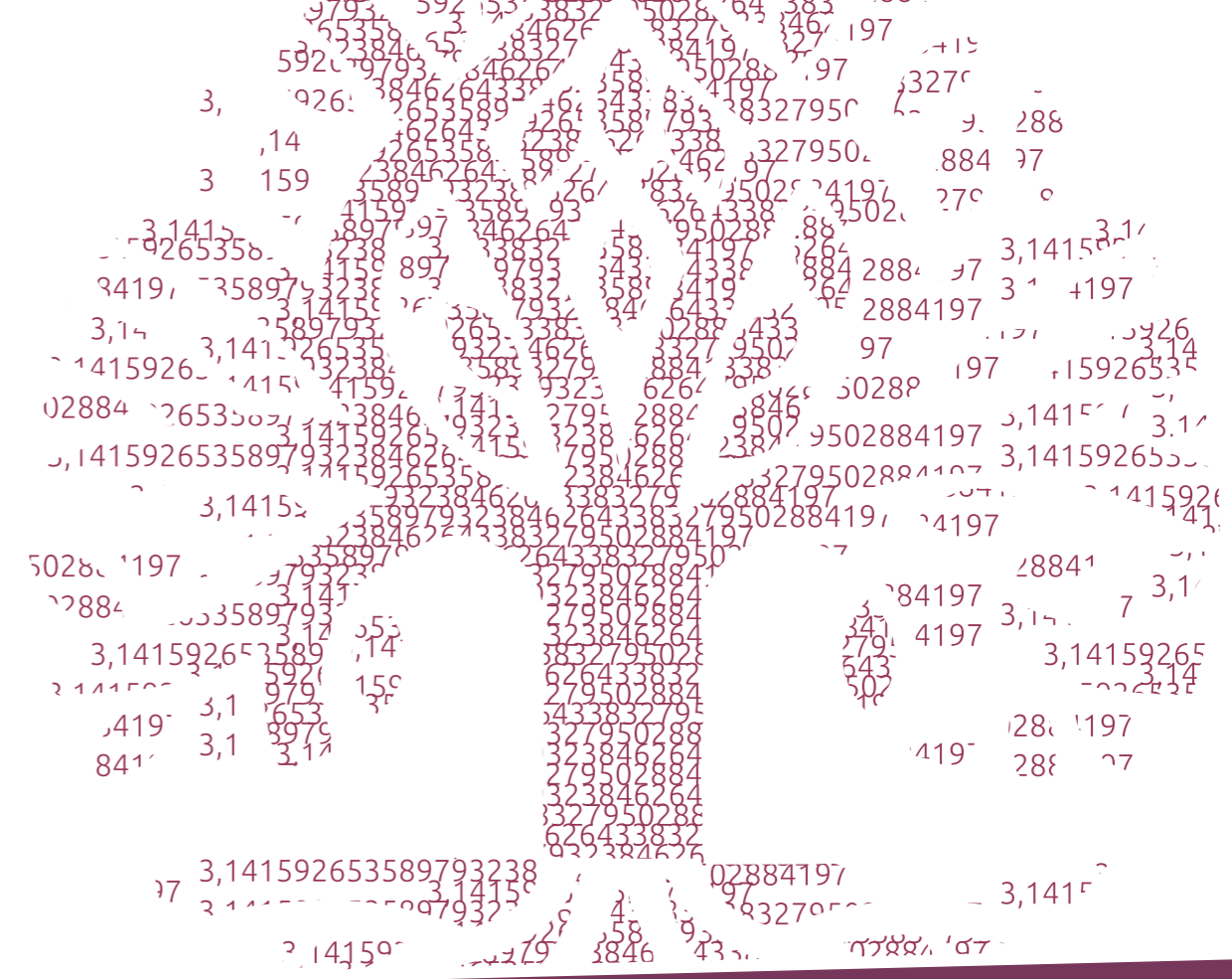
Ljungbergsfonden skall identifiera och driva viktiga utvecklingsfrågor och investerar i kvalitativa utbildningsprojekt i syfte att generera modern och högkvalitativ utbildning i världsklass. Särskilt fokus skall ges på att utveckla progression och relevans i undervisningen som genererar höjd utbildningskvalitet och spetskompetens i hela utbildningskedjan.

### Att göra det möjligt

Ljungbergsfonden skall genom sina investeringar möjliggöra utvecklingsinsatser som skapar höjd utbildningskvalitet och höjd attraktionskraft till valda utbildningsenheter. Investeringarna skall göra skillnad och möjliggöra kvalitativ utveckling som annars inte skulle komma till stånd.

### Att samskapa

Ljungbergsfonden skall vara initiativtagare till övergripande helhetsåtgärder med samverkan och nätverksbyggande mellan högskola/universitet, övrigt skolväsende och näringsliv. Genom ledordet "samskapa" delar vi idéer, skapar nya möjligheter och samarbetar över gränser för att bygga något större än de enskilda ingående delarna. Genom att skapa mervärden tillsammans säkerställer vi stark förankring och medägarskap i de projekt och initiativ som beviljas.



## Framtidens lärande i Ljungbergsplanetariet

Ljungbergsfondens investering i planetariet på 2047 Science Center har möjliggjort nya sätt att visualisera inte bara rymden utan även andra teman inom naturvetenskap och teknik.

Den nya tekniken och programvaran i Ljungbergsplanetariet är en viktig investering i utvecklingen av framtidens lärande. Genom ett modernt visualiseringsystem kan vi ta våra besökare med på resor som sträcker sig långt bortom astronomin: in i människokroppens inre, ner i molekylernas värld och ut i fysikens och teknikens mest avancerade fenomen. Denna flexibla teknik gör det möjligt att bygga visningar där guidernas berättande vävs samman med dynamiska sekvenser som svarar direkt på publikens frågor – en lärmiljö där nyfikenheten får styra.

Ljungbergsplanetariet blir en brygga mellan vetenskap och samhällsfrågor, till exempel hur stjärnorna från andra sidan vår galax skapat grundämnen som efter miljontals år utvinns som råmaterial här på jorden och utgör grunden i modern industriverksamhet.

Under 2025 besökte 11 800 personer Ljungbergsplanetariet.

Lena Westman, VD, 2047 Science Center

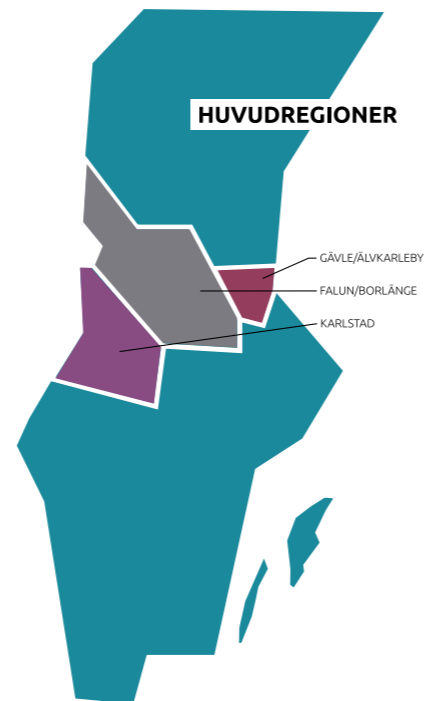


Foto: Henrik Hansson

## Ljungbergsfondens fokusområden

Fokus för Ljungbergsfondens investeringar ligger på utbildningsprojekt inom teknik, naturvetenskap, skogsbruk/skogsindustri och entreprenörskap.

Våra huvudregioner är Falun/Borlänge, Gävle/Älvkarleby samt Karlstad. Övriga regioner där vi verkar är koncentrerade till skogsindustriella utbildningsenheter och orter där Stora Enso har verksamhet.



## Visste du att?

När man ser sig om i naturen märker man att samma typ av mönster och strukturer verkar återkomma i både stort och smått. Här är två exempel på Mikro v/s Makro.

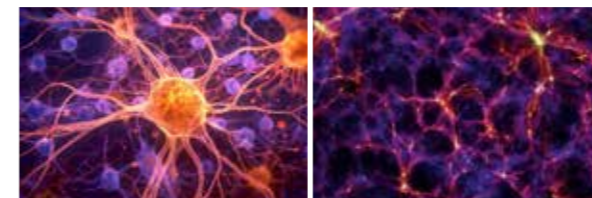
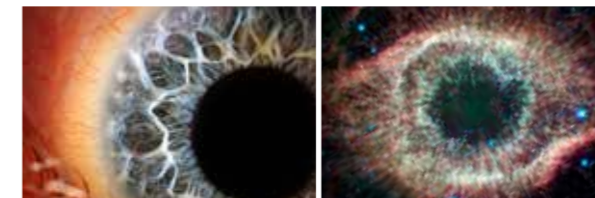


Illustration av en neutron

Simulering av kosmiska nätet

Synapser i hjärnan skapar ett stort nätverk bestående av noder och filament precis på samma sätt som den vanliga materian gör i de största strukturerna i universum. Denna struktur kallas det kosmiska nätet, där alla galaxer bildas i dessa noder som binds samman av filament av materia.

Synapser och galaxer bygger kommunicerande nätverk med samma typ av strukturer.



Människoögats iris

Helixnebulosan

Irisens yta har ett komplext mönster av radiella linjer och små veck, vilket skapar ett nätliknande utseende. Den radiella strukturen i irisens pigmentmönster, med sina skiftande nyanser och fibrösa detaljer, påminner om gas- och stoftmolnen i en kosmisk nebulosa som har samma typ av stråk och radiella linjer när gasen rör på sig.

Både irisen och nebulosan bildar unika mönster som aldrig är exakt lika från individ till individ.

# Uppföljning

## Enkätresultat



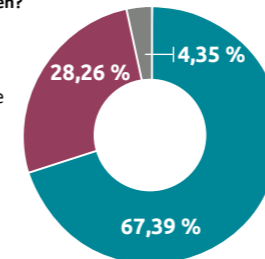
Frågorna har skalan 1-10  
1 = inte alls  
10 = maximalt

7. Tror du att projektet hade kunnat genomföras utan investeringen från Ljungbergsfonden?

Nej

Ja, men i enklare utförande

Kanske

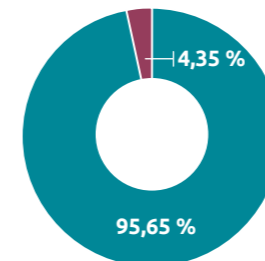


8. Hur upplever du att samarbetet med Ljungbergsfonden har fungerat från ansökan till nu?

Mycket bra

Bra

Okej



## Fritextsvar från enkät

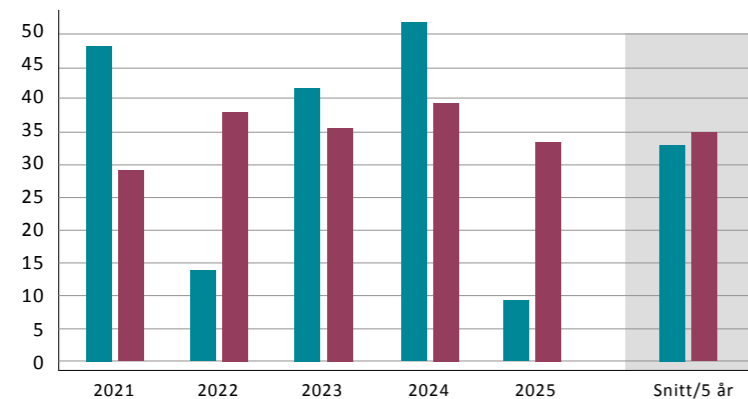
*"Ljungbergsfondens roll som möjliggörare är av stor betydelse, inte bara för enskilda projekt utan för regionens långsiktiga kompetensförsörjning inom STEM-området."*

*"Projektet visar tydligt värdet av långsiktiga investeringar i skolutveckling som fokuserar på struktur, systematik och hållbarhet."*

*"Det systematiska arbetssättet och den tydliga progressionen har bidragit till att fler elever behållit sitt intresse över tid, snarare än att tappa det i övergångar mellan stadier."*

*"Enligt enkätsvar från pedagoger i verksamheten upplevs ett ökat intresse för naturvetenskap och teknik."*

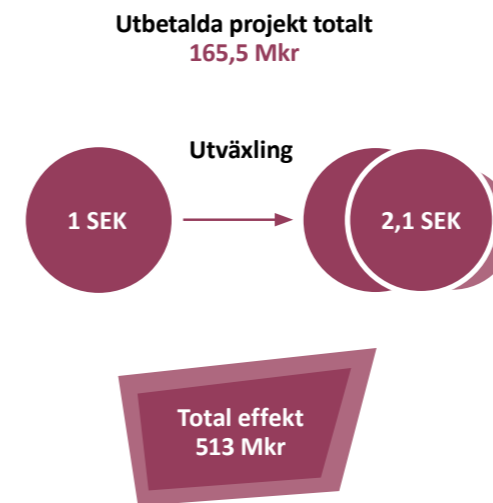
## Beviljade satsningar samt utbetalda projekt och stipendier 2021-2025 (Mkr)



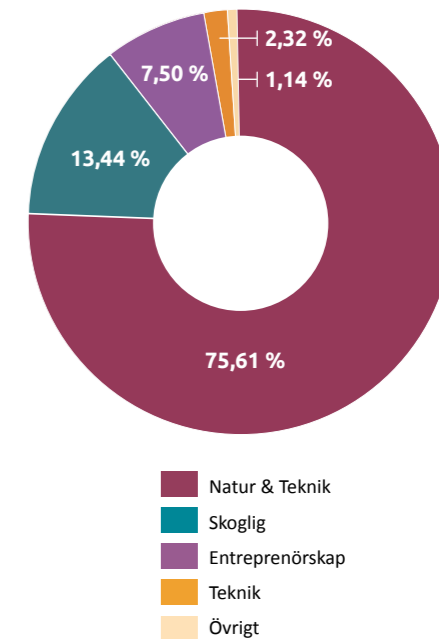
■ Beviljade satsningar  
■ Utbetalda satsningar

År	Beviljade satsningar	Utbetalda projekt och stipendier
2021	48,7	29,7
2022	14,2	37,6
2023	41,7	35,4
2024	52,8	39,2
2025	9,7	33,8
Summa	167	176
Snitt/5 år	33	35

## Effekt av investerade projekt 2021-2025



## Beviljat belopp per fokusområde Alla regioner 2021-2025



utveckling entusiasm  
professionell  
fokus nyfikenhet inspiratör pålitlig visionär  
ambassadörer  
förnyelse  
kunskapsskapare  
utvecklingsdrivande  
lärande  
möjliggörare  
initiativtagare kunskap samverkan investeringar  
långsiktighet uthållighet framtidsorienterad strategisk  
helhetssyn engagemang samarbete lösningsfokuserad relevans  
samskapande  
tillgänglighet rådgivande

*Ljungbergsfondens avtryck enligt våra samarbetspartners*